

# Präzisions-Elektromotoren Stützlagerungen

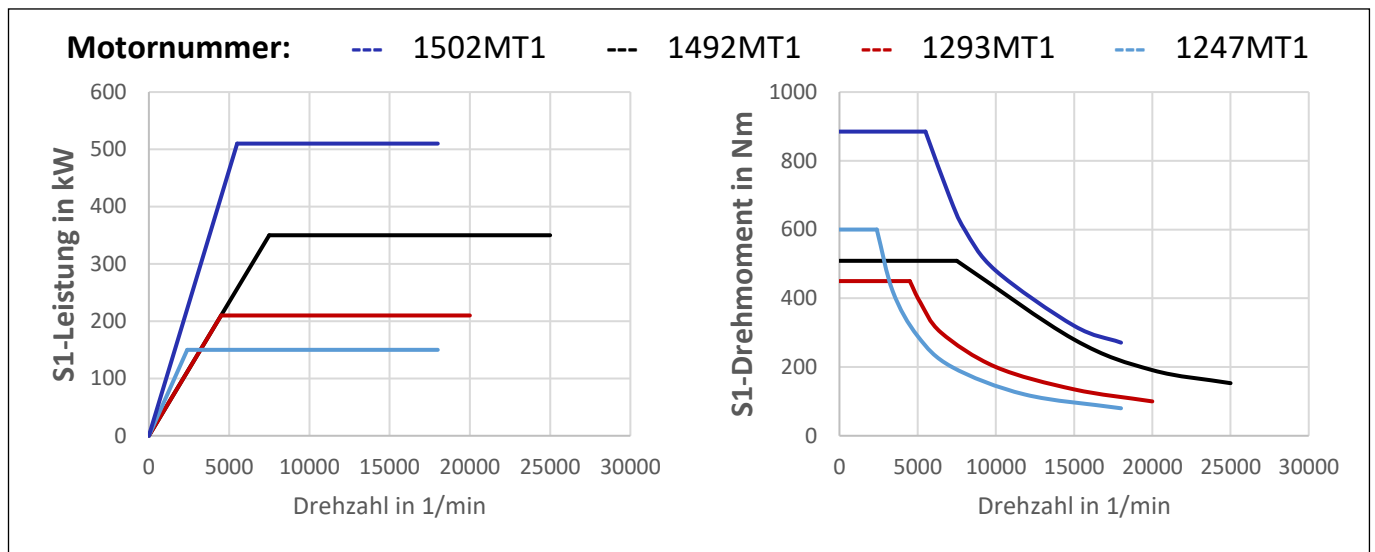
---



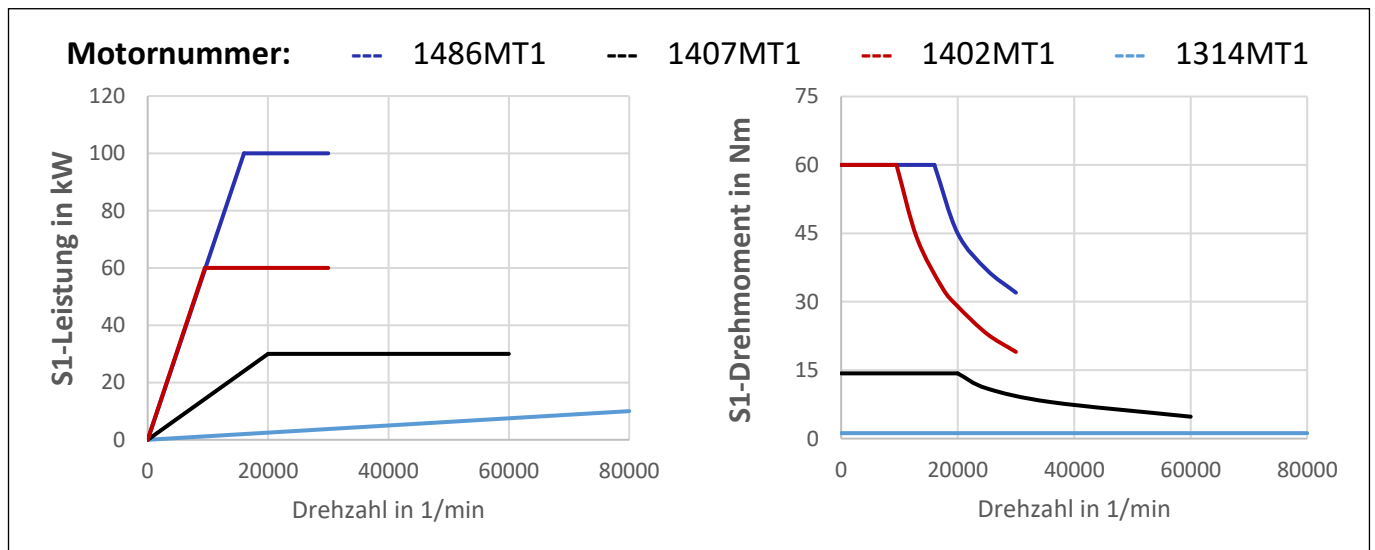
---

Standardprogramm

## Leistung > 100 kW (Beispiele)



## Leistung ≤ 100 kW (Beispiele)

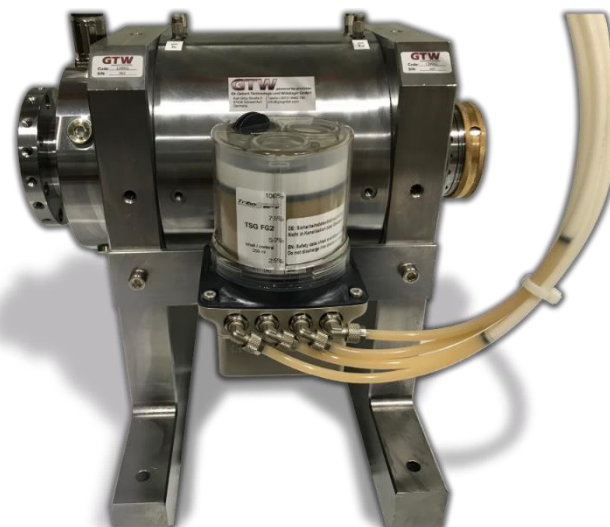


# Stützlagerungen

- Drehzahlen bis 40000 min<sup>-1</sup>
- Fettlebensdauerschmierung, Fettnachschmierung oder Öl-Luftschmierung
- gekühlte Pinole, Block- oder Bockgehäuse
- Schnittstellen flexibel konfigurierbar (glatte Wellen, Adapter, HSK-Schnittstellen, Spannsysteme)
- Klemmung von Prüflingen zur spielfreien Drehmomentübertragung

## Beispiele:

Nr.	Max. Drehzahl [1/min]	Steifigkeit an Schnittstelle [N/μm] Axial/Radial	Max. Belastung an Schnittstelle [N] Axial/Radial	Schmierung	Schnittstellen motorseitig/prüflingsseitig
1299	18.000	250/260	3200/2000	Fettnachschmierung	Wellenkupplung/ Handspannsystem HSK-C63
1328	20.000	88/135	1540/870	Fettlebensdauerschmierung	Sonderflansch/ kundenspezifisches Handspannsystem
1451	20.000	70/245	1700/1100	Fettlebensdauerschmierung	Wellenkupplung/ kundenspezifischer Flansch

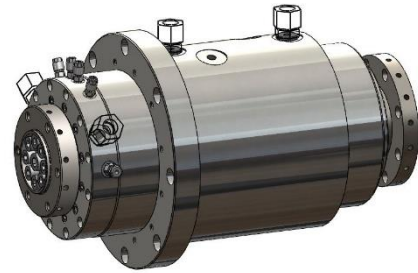


## Gehäuseausführungen (Auswahl)

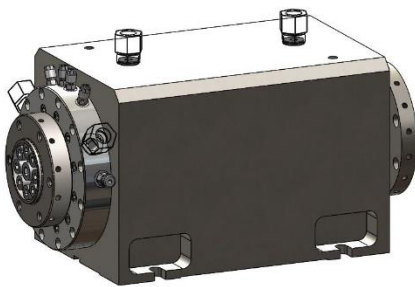
Pinole



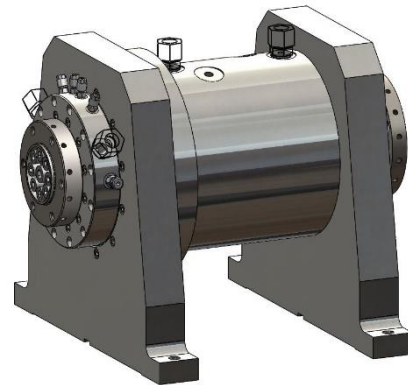
Flanschgehäuse



Blockgehäuse

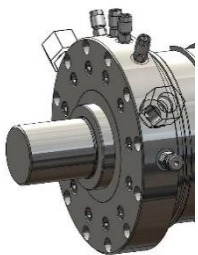


Bockgehäuse

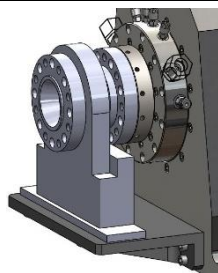


## Mögliche Schnittstellen (Auswahl)

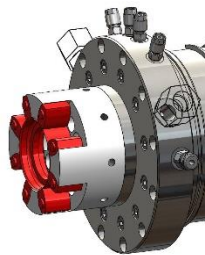
Glatte,  
geschliffene Welle



Adapter für  
Drehmoment-  
messwellen



Adapter für  
Präzisions-  
kupplungen



HSK-Schnitt-  
stellen



Manuelle/  
automatische  
Klemmung



**GTW**  
powered by precision

GTW – Dr. Gebert Technologie und Wälzlager GmbH  
Karl-Götz-Str. 5 | 97424 Schweinfurt | Deutschland  
Telefon: +49 9721 9460-780 | Telefax: +49 9721 9460-782  
Info@gtwgmbh.com | www.gtwgmbh.com